

# «punkt» das variable Officesystem

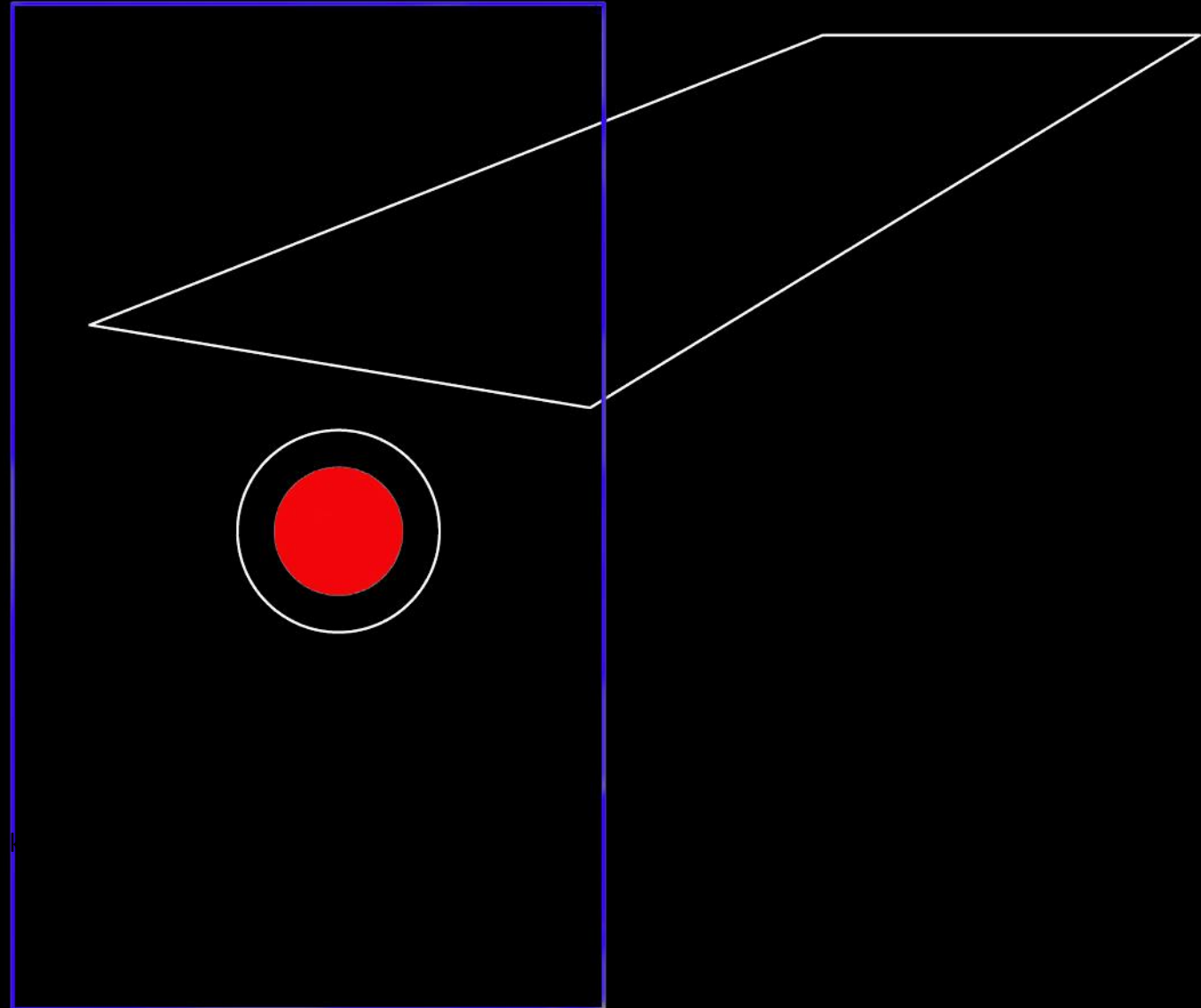
Design: Ueli Biesenkamp



## «punkt» das variable Officesystem

«punkt» trägt der Dynamik, der sich ständig ändernden Bedürfnisse der Arbeitswelt Sorge. Es passt sich verändernden Situationen mit Leichtigkeit an und nimmt Funktionen wie Arbeitsplätze, Stehpulte, Sitzungsgelegenheiten oder Loungezonen auf. Diese können mit geringem Aufwand jederzeit angepasst werden.

"punkt" takes care of the dynamic, constantly changing needs of the working world. It adapts to changing situations with ease and accommodates functions such as workstations, standing desks, conference possibilities or lounge zones. These can be adapted at any time with little effort..



## «punkt» das variable Officesystem

Wir bringen es auf den Punkt. Auf der Suche nach dem Kostepunkt eines Arbeitsplatzes, wurde Design und Funktion hinterfragt. Das Resultat ist ein industriell hergestelltes System, das nicht nur Akten aufnimmt, sondern auch Arbeitsflächen und die Funktion als Raumtrenner. Das System bringt die Variabilität auf den Punkt. Umbau und Erweiterung kann jeder selber machen. Die Arbeitsflächen kann jeder selber einschieben und entscheiden wo und in welcher ergonomischen Höhe. 35 cm, ich will ein Sofa. 72 cm, ich will sitzend Arbeiten. 110 cm, ich will stehend Arbeiten. Diese Arbeitsflächen holt sich jede Person aus dem Depot und schiebt sie in die Struktur, je nach seiner momentanen Präferenz.



We bring it to the point. In the search for the cost point of a workstation, design and function were questioned. The result is an industrially manufactured system that not only accommodates files, but also work surfaces and functions as a room divider.

The system brings variability to the point. Anyone can convert and extend it themselves. Anyone can insert the work surfaces and decide where and at what ergonomic height.

35 cm, I want a sofa.

72 cm, I want to work sitting down.

110 cm, I want to work standing up.

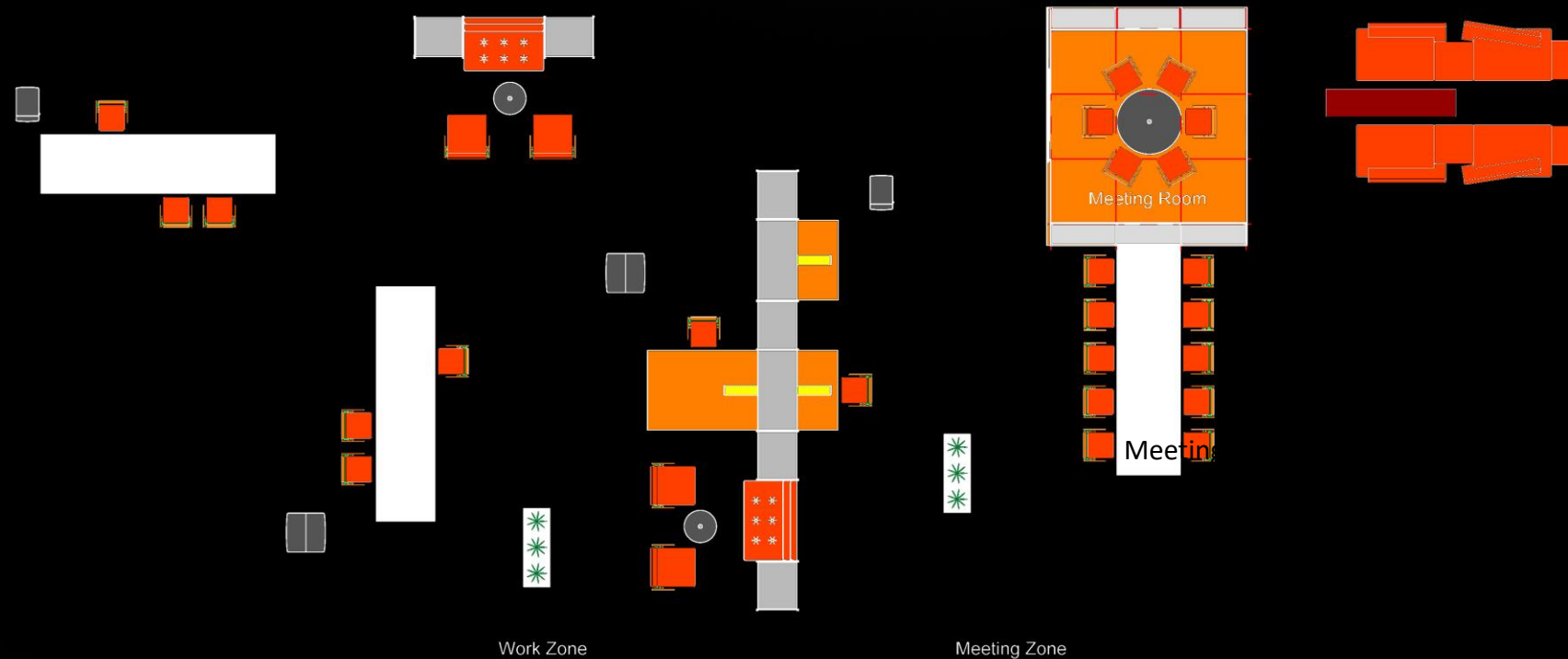
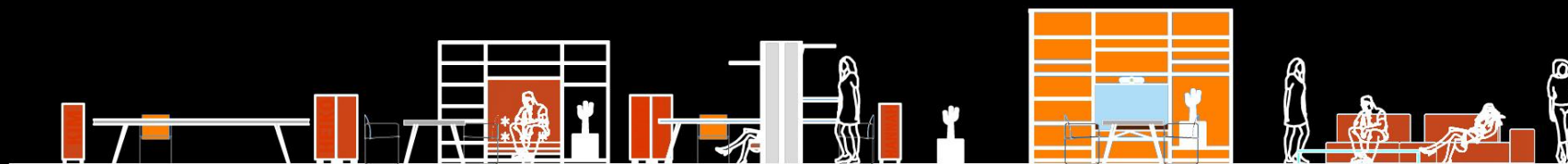
Each person takes these work surfaces from the depot and slides them into the structure, depending on his or her current preference.



## «punkt» das variable Officesystem

«punkt» basiert auf einem Industrieregale, das in grossen Stückzahlen produziert wird. In Kombination mit den Produkten aus der Kollektion designarchiv, entsteht ein preiswertes und total variables Planungstool.

"punkt" is based on an industrial shelf that is produced in large quantities. In combination with the products from the designarchiv collection, the result is an inexpensive and totally variable planning tool.





## «punkt» das variable Officesystem

Höhen: 1050 / 1500 / 2000 mm

Breiten: 750 / 1250 mm

Tiefe: 330 mm / 2 x 330 mm

Das Regalsystem besteht aus einem Grund- sowie Anbaumodulen, die in den Breiten beliebig kombiniert werden können.

Heights: 1050 / 1500 / 2000 mm

Widths: 750 / 1250 mm

Depth: 330 mm / 2 x 330 mm

The shelving system consists of a basic module and add-on modules that can be combined in any width.



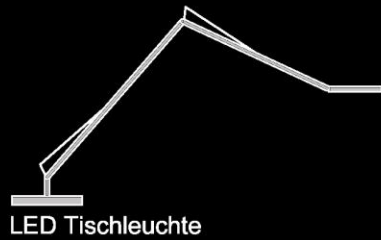




# «punkt» das variable Officesystem



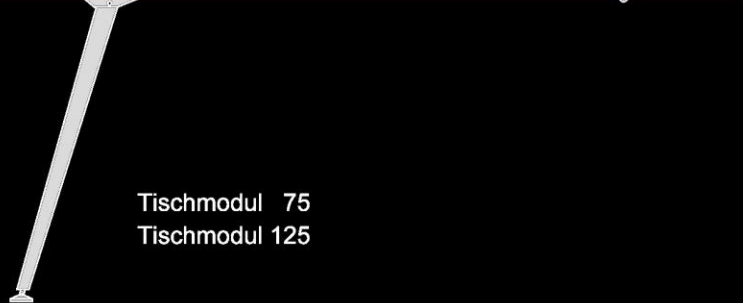
LED Deckenleuchte



LED Tischleuchte



1800



Tischmodul 75  
Tischmodul 125



Tablar 1 75  
Tablar 1.1 125



Tischmodul 1 75  
Tischmodul 1.1 125



Tischmodul 2 75  
Tischmodul 2.1 125



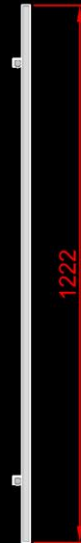
Energiemodul



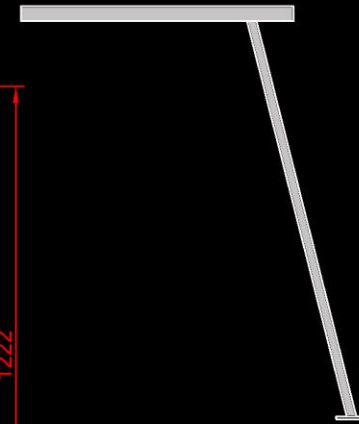
Pinboard 1 75  
Pinboard 1.1 125



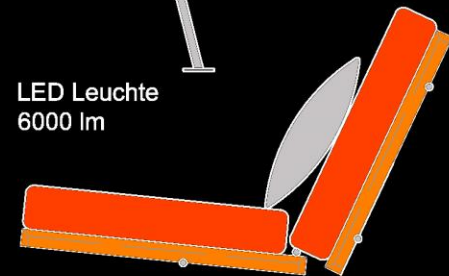
Akustik 1 75  
Akustik 1.1 125



Whiteboard 2 75  
Whiteboard 2.1 125



LED Leuchte  
6000 lm



Loungemodul 75  
Loungemodul 125



## «punkt» das variable Officesystem

Die Tischflächen, Leuchten, Pin-Akustikboards und Loungedelemente werden nur eingeklinkt. Benötigt der Tisch wegen seiner langen Auskragung einen Fuss, so ist dieser einklappbar.

Innert Minuten ist das System auf- oder abgebaut.

Regalfarben: Verzinkt oder nach RAL pulverbeschichtet.

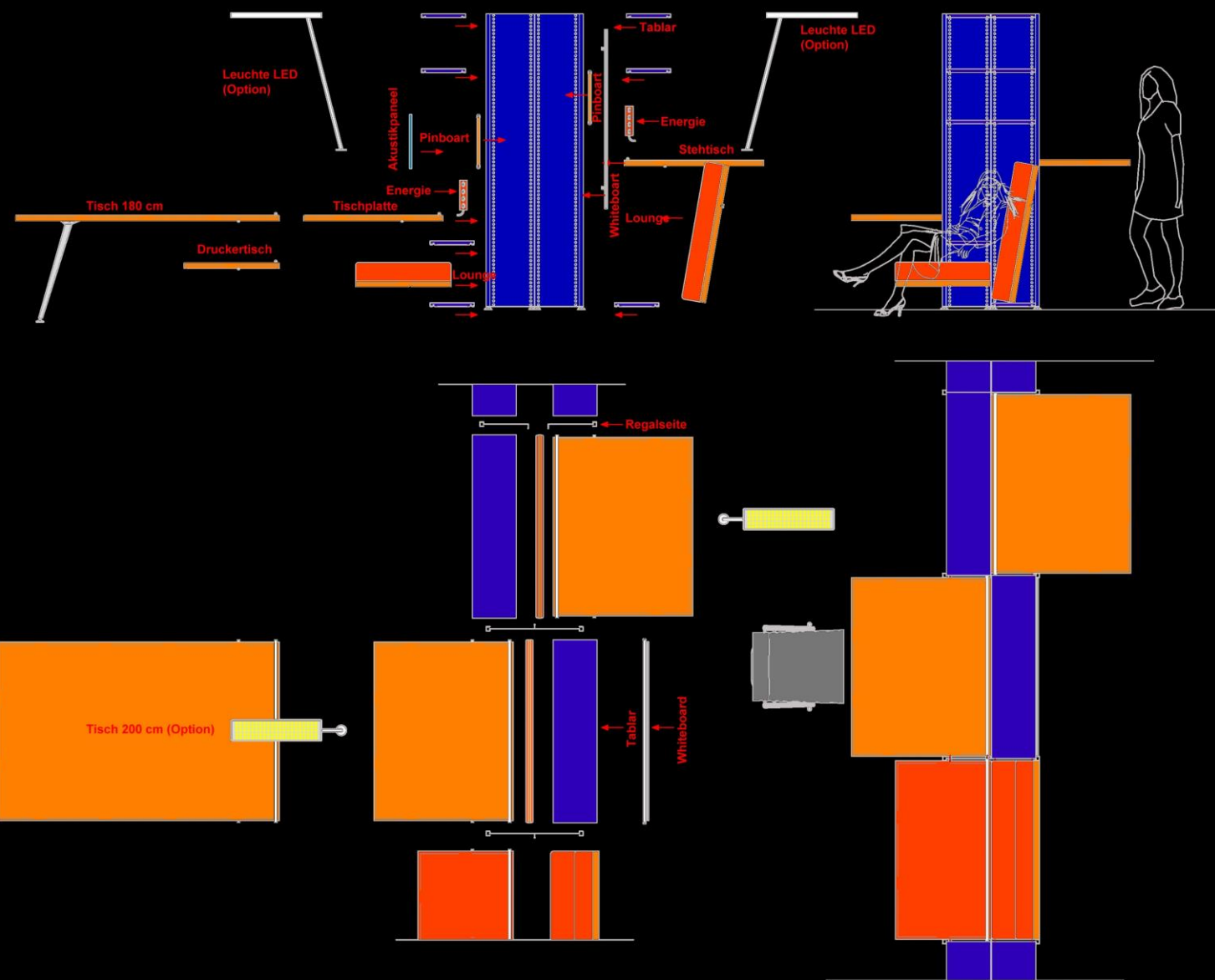
Tische: Birke Multiplex geölt, oder furniert nach Wahl.

Loungepolster: Stoff Kvadrat nach Wahl oder Leder nach Wahl.

The table surfaces, lights, pin acoustic boards and lounge elements are only latched in. If the table needs a foot because of its long projection, it can be folded in.

The system can be assembled or disassembled within minutes. Shelf colours: Galvanised or powder-coated according to RAL.

Tables: Birch multiplex oiled, or veneered according to choice. Lounge upholstery: Kvadrat fabric of your choice or leather of your choice.





## «punkt» das variable Officesystem

Das Regalsystem wird mit magnetischen Steckerboxen elektrifiziert.

Regalhöhen: 105 – 150 – 200 cm

Regalbreiten: 75 - 125 cm

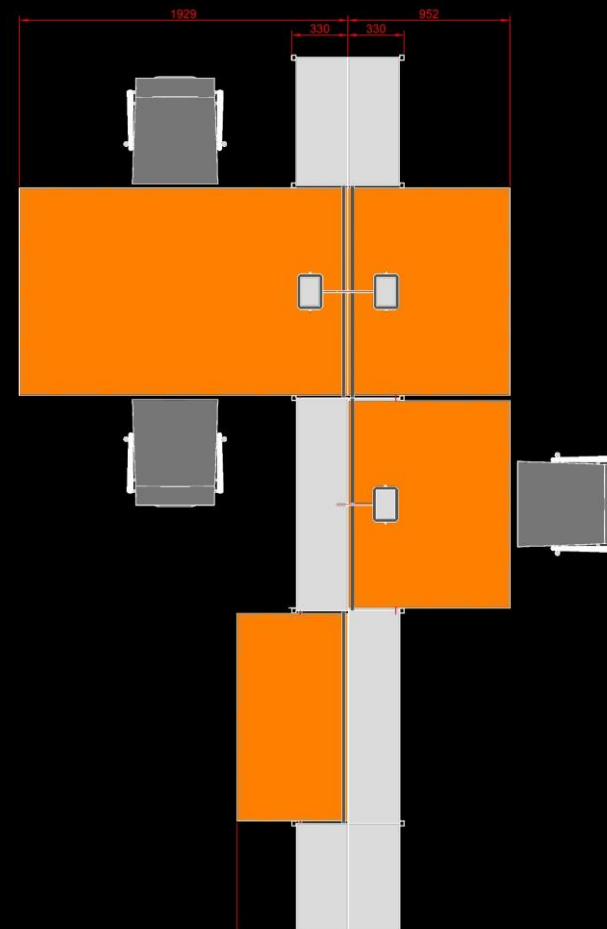
Regal Stahlblech verzinkt oder nach RAL  
pulverbeschichtet.

The shelving system is electrified with magnetic plug-in boxes.

Shelf heights: 105 - 150 - 200 cm

Shelf widths: 75 - 125 cm

Shelving Galvanised sheet steel or powder-coated to RAL.



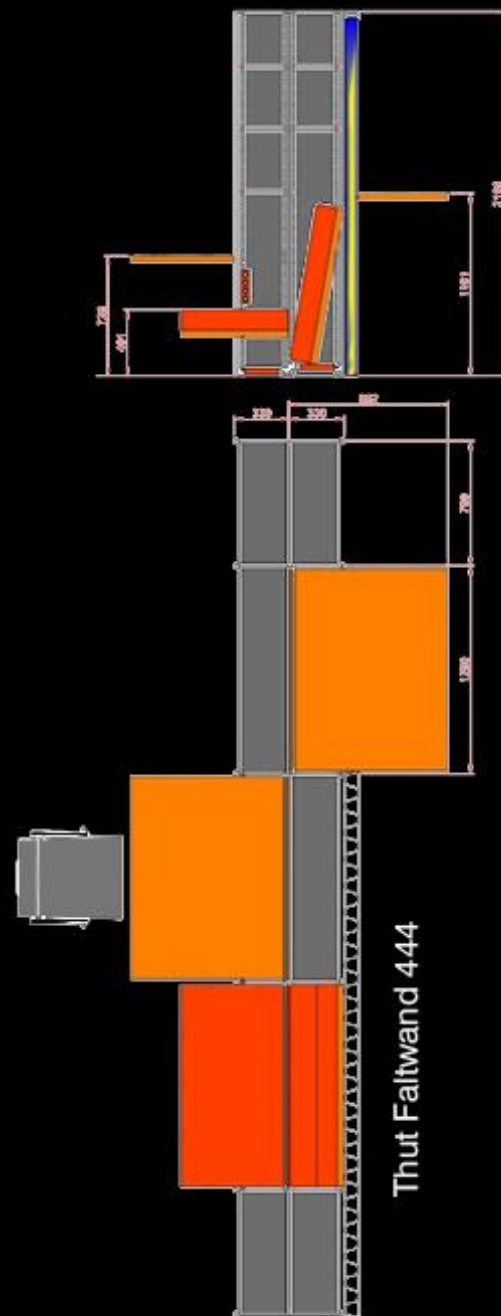


Artemide  
Type TOLOMEO® LED  
DESIGN M. DE LUCCHI  
G. PASTINA  
10W 24V

## «punkt» das variable Officesystem

Innerhalb des Regalsystems gibt es die Möglichkeit, zum Beispiel Loungenelemente einzuklinken, oder eine komplette Schliessung mit Schiebelemente anzubauen. Selbst Räume können gebaut werden.

Within the shelving system, it is possible, for example, to link in lounge elements or to add a complete closure with sliding elements. Even rooms can be built.

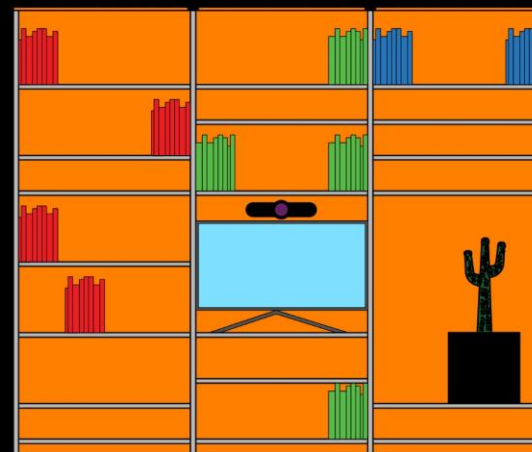






## «punkt» das variable Officesystem

## «punkt» die RaumBox



Ein Raum wie ein Möbel.

Das Industrieregale ist das statische Element und wird mit Multiplexplatten und Glas zum Raum mit 34 db.

Der Planungsraster ist 100 x 100 cm, plus die Regaltiefe von 2 x 33 cm.

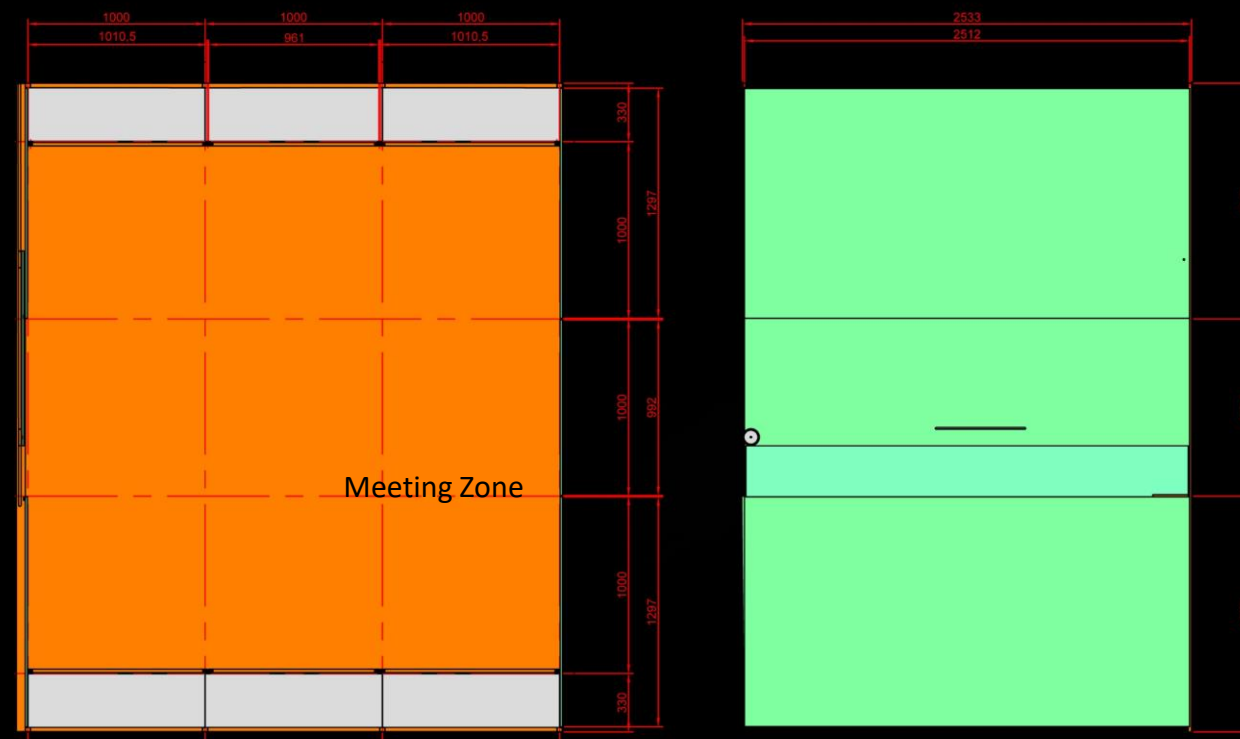
Belüftung, Klimatisierung und Beleuchtung je nach der geplanten Raumgrösse.

A room like a piece of furniture.

The industrial shelf is the static element and becomes a room with 34 db with multiplex panels and glass.

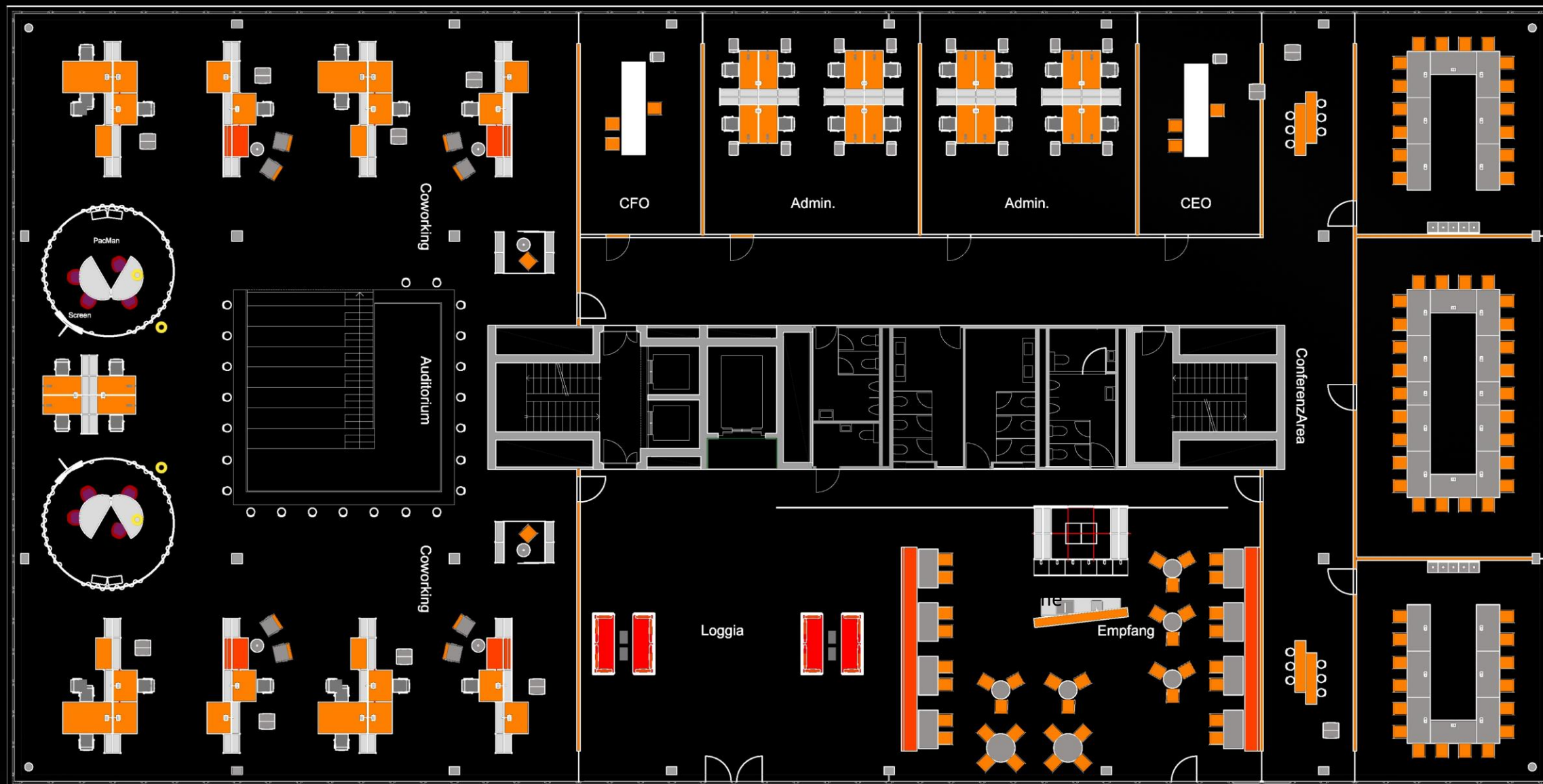
The planning grid is 100 x 100 cm, plus the shelf depth of 2 x 33 cm.

Ventilation, air conditioning and lighting depending on the planned room size.





# «punkt» das variable Officesystem Grundrissplanung



«punkt» - der Film

[>> play](#)



## designarchiv

Die Kollektion entstand aus den Bedürfnissen des Marktes. Wir planen unsere Projekte und innerhalb dieses Prozesses entstehen neue Anforderungen im Design und Funktion, was zu den Produkten führt. Diese Dokumentation zeigt einen Querschnitt davon. Es entstanden in diesem Prozess weitere Virtuelle Produkte wie das TOPF-System und die digitale Transformation. Eine Software mit neue Ideen für die Vermarktung von Möbeln.

Eine Idee der daskonzept group ag  
Berntorgasse 16  
3600 Thun  
www.daskonzept.group  
info@daskonzept.group  
Telefon 0041 33 221 44 55

The collection was born from the needs of the market. We plan our projects and within this process new requirements arise in terms of design and function, which leads to the products. This documentation shows a cross section of it. In this process, other virtual products such as the POT- system and the digital transformation were created. A software with new ideas for marketing furniture.

An idea from daskonzept group ag  
Berntorgasse 16  
3600 Thun – Switzerland  
www.daskonzept.group  
info@daskonzept.group  
Telephone 0041 33 221 44 55